

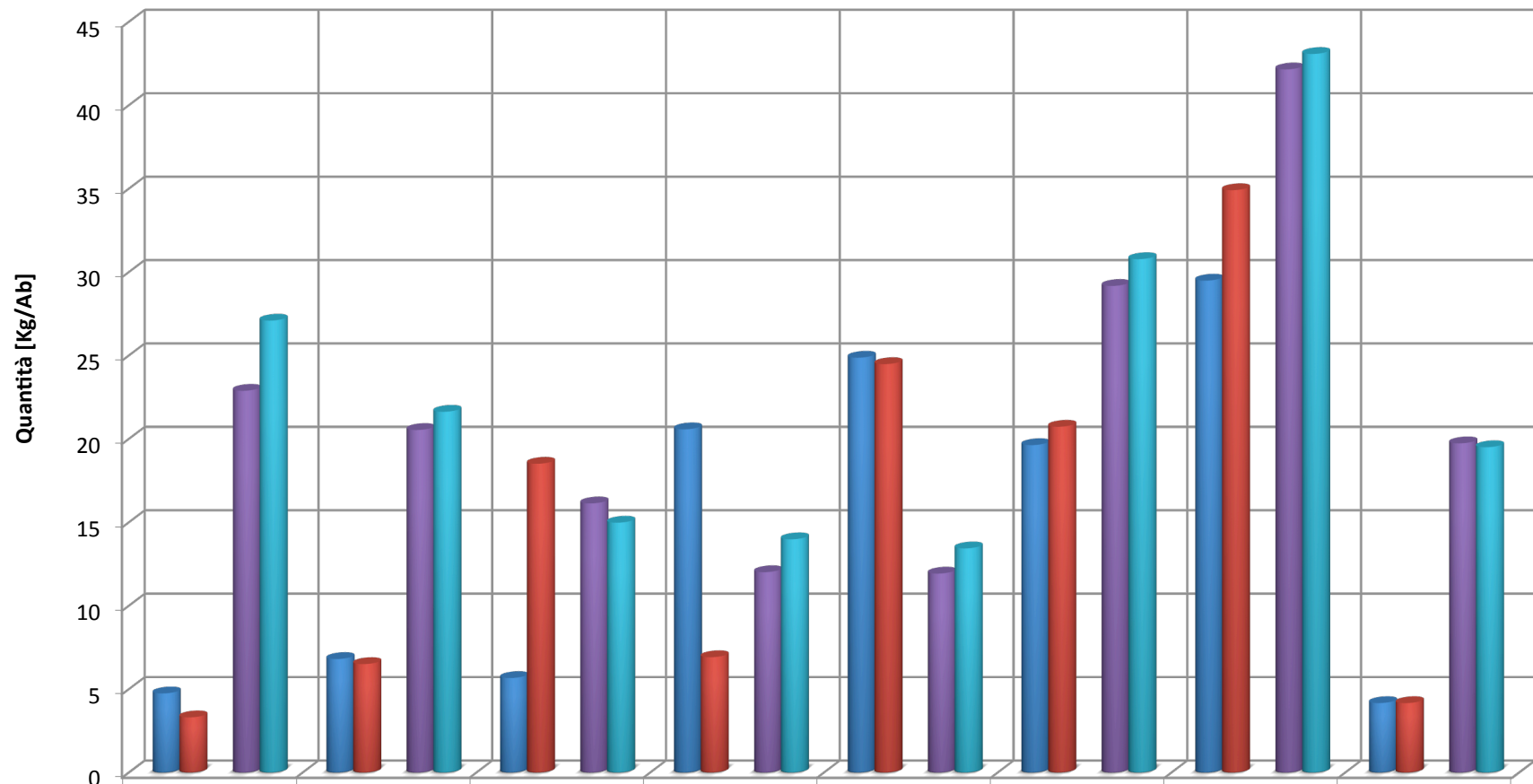
Monitor Nord
Confronto Gennaio - Maggio 2015/2016

5

RACCOLTA CONGIUNTA									
Provincia	Abitanti 2015	Abitanti 2016	Δ Abitanti %	Gen. - Mag 2015 [ton]	Gen. - Mag 2016 [ton]	Δ Raccolta [ton]	Δ Raccolta %	Procapite 2015 [Kg/ab*anno]	Procapite 2016 [Kg/ab*anno]
EMILIA ROMAGNA	4.272.971	4.272.971	0,00%	8.449,2	5.895,5	-2.553,7	-30,22%	4,7	3,3
FRIULI VENEZIA GIULIA	1.197.200	1.197.315	0,01%	3.395,5	3.244,8	-150,7	-4,44%	6,8	6,5
LIGURIA	1.279.393	1.331.586	4,08%	3.021,8	10.271,1	7.249,2	239,90%	5,7	18,5
LOMBARDIA	5.513.845	5.915.903	7,29%	47.269,5	17.049,5	-30.220,0	-63,93%	20,6	6,9
PIEMONTE	4.226.184	4.135.866	-2,14%	43.789,2	42.193,7	-1.595,5	-3,64%	24,9	24,5
TRENTINO ALTO ADIGE	932.505	930.827	-0,18%	7.626,1	8.039,9	413,7	5,43%	19,6	20,7
VALLE D'AOSTA	127.065	127.065	0,00%	1.561,1	1.848,2	287,1	18,39%	29,5	34,9
VENETO	4.164.816	4.081.007	-2,01%	7.228,1	7.082,2	-146,0	-2,02%	4,2	4,2
TOTALE	21.713.979	21.992.540	1,28%	122.340,7	95.624,8	-26.715,8	-21,84%	13,5	10,4

RACCOLTA SELETTIVA									
Provincia	Abitanti 2015	Abitanti 2016	Δ Abitanti %	Gen. - Mag 2015 [ton]	Gen. - Mag 2016 [ton]	Δ Raccolta [ton]	Δ Raccolta %	Procapite 2015 [Kg/ab*anno]	Procapite 2016 [Kg/ab*anno]
EMILIA ROMAGNA	4.272.971	4.272.971	0,00%	40.743,9	48.232,8	7.488,9	18,38%	22,9	27,1
FRIULI VENEZIA GIULIA	1.197.200	1.197.315	0,01%	10.243,2	10.789,3	546,1	5,33%	20,5	21,6
LIGURIA	1.279.393	1.331.586	4,08%	8.601,0	8.311,2	-289,7	-3,37%	16,1	15,0
LOMBARDIA	5.513.845	5.915.903	7,29%	27.596,5	34.468,7	6.872,2	24,90%	12,0	14,0
PIEMONTE	4.226.184	4.135.866	-2,14%	21.004,1	23.156,1	2.152,0	10,25%	11,9	13,4
TRENTINO ALTO ADIGE	932.505	930.827	-0,18%	11.333,3	11.936,1	602,8	5,32%	29,2	30,8
VALLE D'AOSTA	127.065	127.065	0,00%	2.231,5	2.280,5	49,0	2,20%	42,1	43,1
VENETO	4.164.816	4.081.007	-2,01%	34.246,2	33.162,7	-1.083,6	-3,16%	19,7	19,5
TOTALE	21.713.979	21.992.540	1,28%	155.999,6	172.337,4	16.337,8	10,47%	17,2	18,8

RACCOLTA TOTALE									
Provincia	Abitanti 2015	Abitanti 2016	Δ Abitanti %	Gen. - Mag 2015 [ton]	Gen. - Mag 2016 [ton]	Δ Raccolta [ton]	Δ Raccolta %	Procapite 2015 [Kg/ab*anno]	Procapite 2016 [Kg/ab*anno]
EMILIA ROMAGNA	4.272.971	4.272.971	0,00%	49.193,2	54.128,3	4.935,1	10,03%	27,6	30,4
FRIULI VENEZIA GIULIA	1.197.200	1.197.315	0,01%	13.638,7	14.034,1	395,4	2,90%	27,3	28,1
LIGURIA	1.279.393	1.331.586	4,08%	11.622,8	18.582,3	6.959,5	59,88%	21,8	33,5
LOMBARDIA	5.513.845	5.915.903	7,29%	74.866,0	51.518,2	-23.347,8	-31,19%	32,6	20,9
PIEMONTE	4.226.184	4.135.866	-2,14%	64.793,3	65.349,8	556,5	0,86%	36,8	37,9
TRENTINO ALTO ADIGE	932.505	930.827	-0,18%	18.959,5	19.976,0	1.016,6	5,36%	48,8	51,5
VALLE D'AOSTA	127.065	127.065	0,00%	3.792,6	4.128,7	336,1	8,86%	71,6	78,0
VENETO	4.164.816	4.081.007	-2,01%	41.474,4	40.244,8	-1.229,5	-2,96%	23,9	23,7
TOTALE	21.713.979	21.992.540	1,28%	278.340,3	267.962,3	-10.378,1	-3,73%	30,8	29,2



	EMILIA ROMAGNA	FRIULI VENEZIA GIULIA	LIGURIA	LOMBARDIA	PIEMONTE	TRENTINO ALTO ADIGE	VALLE D'AOSTA	VENETO
CG AP	4,7	6,8	5,7	20,6	24,9	19,6	29,5	4,2
CG	3,3	6,5	18,5	6,9	24,5	20,7	34,9	4,2
SL AP	22,9	20,5	16,1	12,0	11,9	29,2	42,1	19,7
SL	27,1	21,6	15,0	14,0	13,4	30,8	43,1	19,5